

LAWENDA

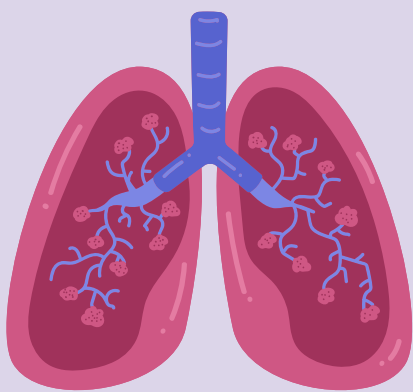
BADANIA EKSPERYMENTALNE

POTENCJALNE KORZYŚCI KLINICZNE WG. CATHERINE J. CHU AND KATHI J. KEMPER, MD, MPH LAVENDER, REVISED JULY 2, 2001,
LONGWOOD HERBAL TASK FORCE: [HTTP://WWW.MCP.EDU/HERBAL/](http://www.mcp.edu/herbal/)

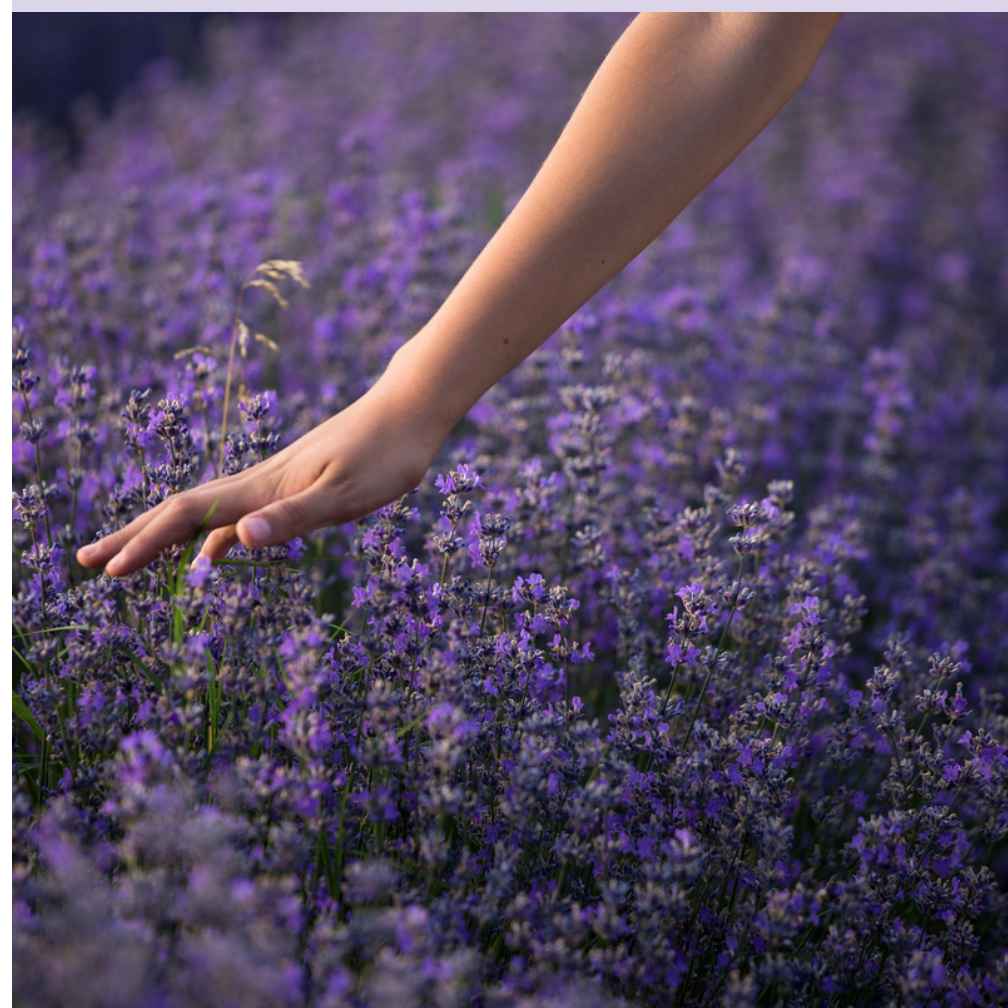
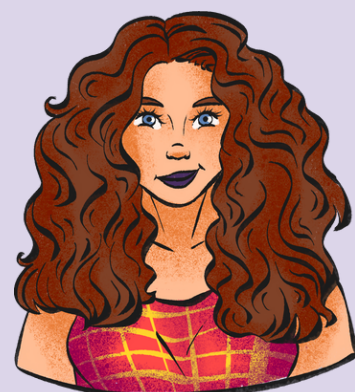


1. **Układ sercowo-naczyniowy:** środek angioprotekcyjny
2. **Płucny:** wykrztuśne
3. **Nerki i elektrolity:** brak danych
4. **Układ pokarmowy/wątroba:** wpływ na metabolizm wątroby, działanie żółciopędne, przeciwskurczowe/wspomagające trawienie
5. **Neuropsychiatryczne:** uspokajające/nasenne, przeciwłękowe, przeciwdrgawkowe, wpływa na nastrój, wpływa na funkcje poznawcze, przeciwbólowe
6. **Endokrynologiczne:** działanie hipoglikemiczne
7. **Hematologiczne:** brak danych
8. **Reumatologiczne:** przeciwbólowe na ból stawów
9. **Rozrodcze:** menstruacyjne, afrodyzjak, „naprawa krocza”
10. **Immunologiczne:** działanie przeciwzapalne
11. **Antybakteryjne:** przeciwgrzybiczne, owadobójcze, antybakteryjne
12. **Przeciwnowotworowe:** chemioprotekcyjna
13. **Przeciwutleniacz:** antyoksydacyjne
14. **Skóra i błony śluzowe:** brak danych
15. **Inne/Różne:** Stymulator wzrostu włosów

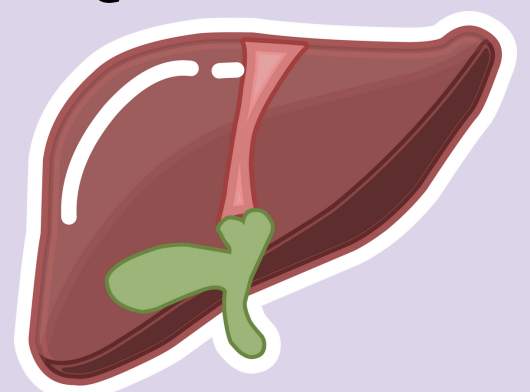
PŁUCA



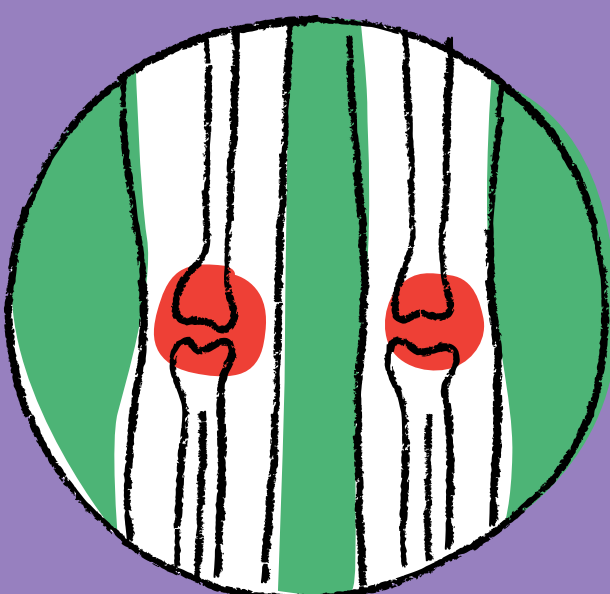
WŁOSY



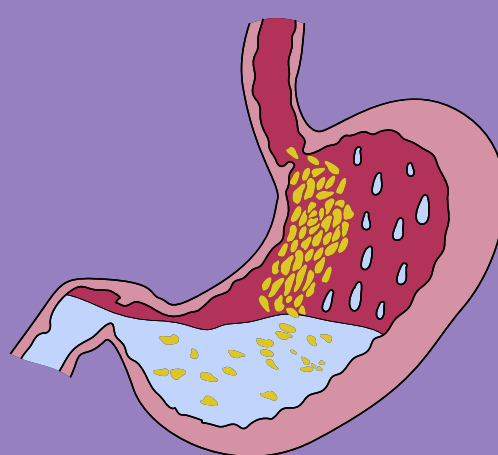
WĄTROBA



STAWY



UKŁAD POKARMOWY



RELAKS

