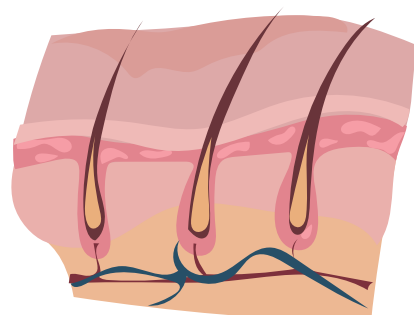




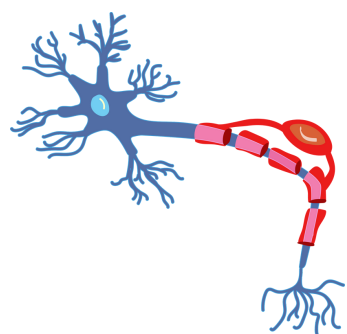
BO ZIOŁA MAJĄ MOC

SZAŁWIA

WŁAŚCIWOŚCI



**ODŻYWIA I STYMULUJE WZROST MIESZKÓW WŁOSOWYCH,
ZAPOBIEGA SIWIENIU, DBAJĄC I PRZYWRACAJĄC ICH NATURALNY KOLOR**

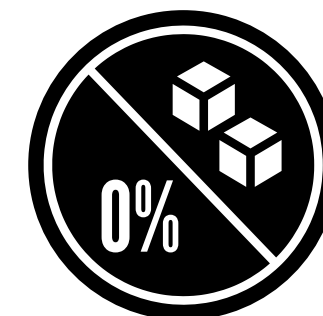


ZAPOBIEGA PROCESOM NEURODEGENERACYJNYM - CHOROBA ALZHEIMERA

WSPOMAGA PAMIĘĆ



OBNIŻA POZIOM CUKRU I CHOLESTEROLU



**REDUKUJE STANY ZAPALNE DZIĄSEŁ, JAMY USTNEJ I GARDŁA,
HAMUJE WYTWARZANIE BAKTERII ZAPOBIEGAJĄC PRÓCHNICY**

ALEKSANDRA KAMIENIK, ALICJA BIELIŃSKA, LUCJA TOMASZEWSKA, MARTA DMITRUK, WYBRANE ZAGADNIENIA Z ZAKRESU PRODUKCJI SUROWCÓW, ŻYWNOŚCI I KOSMETYKÓW - SZALWIA LEKARSKA - CENNY SUROWIEC WYKORZYSTYWANY W PRZEMYSŁE KOSMETYCZNYM I W MEDYCYNIE, WYDAWNICTWO UNIwersYTETU PRZYRODNICZEGO W LUBLINIE, TOM 3, STR. 41-46, 2023

KOWALCZYK A, ADAMSKA-SZEWczyk A. MEDICINAL PLANTS IN A SEBORRHEIC SCALP CARE - ROŚLINY LECZNICZE W PIELĘGNACJI ŁOJOTOKOWEJ SKÓRY GŁOWY, AESTH COSMETOL MED. 2022;11(4):117-121.

PISZCZ PAWEŁ, GŁÓD BRONISŁAW KRZYSZTOF: WŁAŚCIWOŚCI ANTYOKSYDACYJNE ZIOŁ ZBADANE ROŻNYMI METODAMI, CAMERA SEPARATORIA, UNIwersYTET PRZYRODNICZO-HUMANISTYCZNY W SIEDLcach, VOL. 8, NR 1, 2016, S. 23-31

DAMIAN PYPNO, ZYGMUNT ZDROJEwICZ2, POTENCJALNE WYKORZYSTANIE SUBSTANCJI POCHODZENIA ROŚLINNEGO W LECZENIU CHOROBY ALZHEIMERA, WYDZIAŁ LEKARSKI, UNIwersYTET MEDYCZNY WE WROCLAWIU, WROCLAW, POLSKA, KATEDRA KLINIKI ENDOKRYNOLOGII, DIABETOLOGII I LECZENIA IZOTOPAMI, UNIwersYTET MEDYCZNY WE WROCLAWIU, WROCLAW, POLSKA, PEDIATR MED RODZ 2015, II (3), P. 289-294

IWONA WAWER, MAGDALENA WILUSZ, ZIOŁA DLA SENIORA. UPOWSZECHNIENIE WIEDZY O SUROWCACH PRZECIWDZIAŁAJĄCYCH PROCESOM NEURODEGENERACJI, HERBALISM NR 1(7) / 2021, S. 91-105.

